

KULKUKOIRAVERÄJÄN ASENNUSOHJE

Työkaluiksi tarvitset 5 mm kuusiokoloavaimen, 10 mm kiintoavaimen ja pienet pihdit.

1. Nosta veräjäkehikko pystyyn, laita pultit valkoisella merkittyihin reikiin ja kiristä mutterit.

2. Ruuvaa niveltassu kattokiinnikelevyn kierteseen. Pidä tassun kierreosasta kiinni pihdeillä ja ruuvaa muovinen käsipyörä tiukasti paikalleen. Liimaa kiinnitystarra niveltassun päähän.

3. Asenna kattokiinnikkeet niin että ne ovat mahdollisimman kaukana toisistaan ja niin että kierretangot ovat 90 asteen kulmassa kattoon nähden. Jos kattokiinnike ei mahdu katon ja veräjän väliin, asenna metallilevyt puristinosien alapuolelle. Kiristä kuusiokolopultit tiukalle. Jos kiinnikelevyt alkavat painumaan alaspäin kiristettäessä, pultit eivät ole riittävän tiukalla.

Kiristä veräjä kattoa vasten vuorotellen tasaisesti molemmin puolin. Kokeilemalla tiedät milloin kiristys on riittävä. Älä käytä kiristykseen työkaluja.

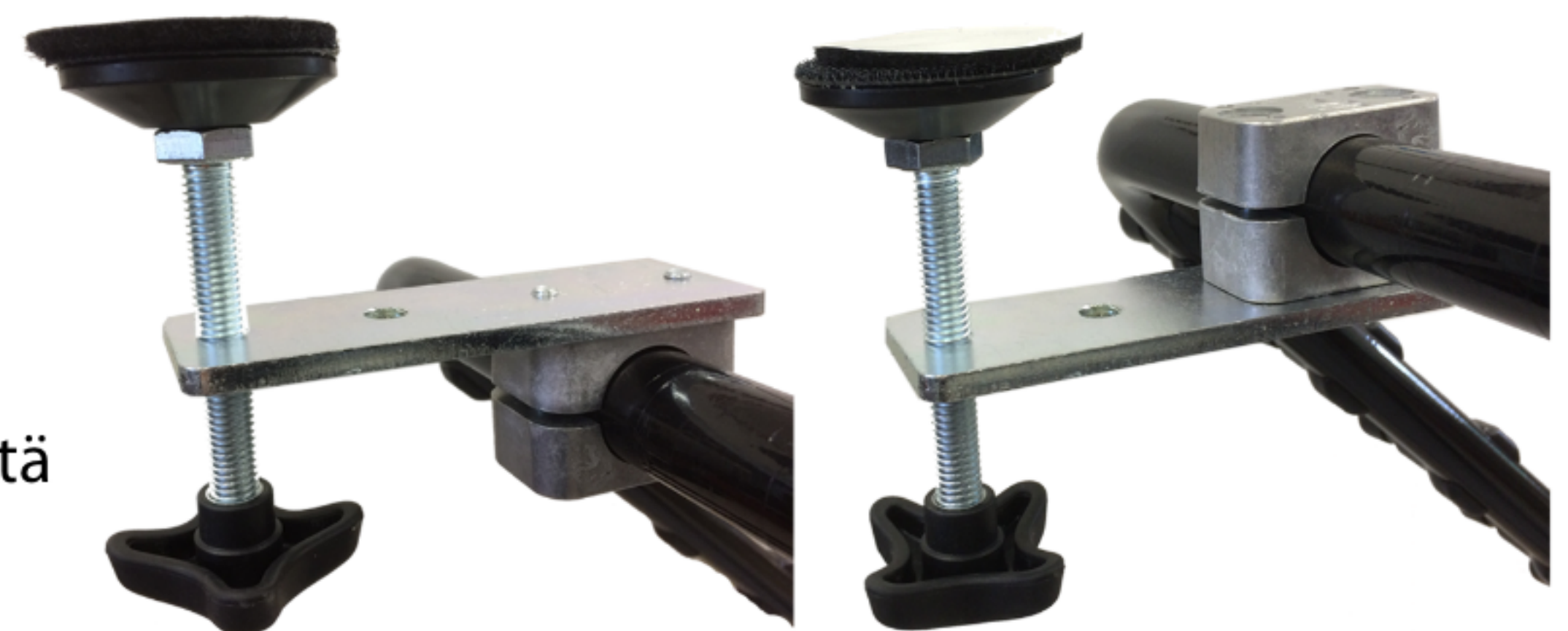
Kiinnikkeet saattavat löystyä ajan kuluessa, tarkista kiinnitys määräajoin ja kiristä kuusiokolopultit tarvittaessa. Pidä kuusiokoloavainta aina autossa mukana!

Veräjän voi myös kiinnittää jalaksista pienillä kuormaliinoilla autossa oleviin kuormansidontalenkkeihin.

4. Kokeile salpojen toiminta. Salvan tiukkuus on sopiva kun lukon kielen ja veräjän rungon välissä ei ole yhtään välystä. Voit hienosäätää vääntämällä oven stopparilevyä hieman sisään- tai ulospäin tarpeen mukaan. Sopivalla tiukkuudella oleva ovi ei pidä ääntä huonollakaan tiellä!

Jyrkkäkulmaisia veräjiä (esim. Audi A4, BMW 5-sarja, Kia Ceed, Skoda Octavia ja Superb, Volvo XC60 ja V90) ei saa kiristää kovin tiukalle. Kyseisissä autoissa kannattaa ehdottomasti käyttää kiinnitystarraa niveltassujen päissä ja katossa.

Volvo V60: Ovien saranointi on toteutettu normaalista poikkeavalla tavalla. Älä koskaan päästä ovia putoamaan omalla painollaan kiinni!



KULKUKOIRA

Asennusohjeet videona Kulkukoira.com- sivustolla!